

СКИЦА (СХЕМА)

На УПИ I, квартал 7 в имот 77548.189.218

от Подобен устройствен план на площадката на АЕЦ Козлодуй, ЕКАТТЕ: 77548, община КОЗЛОДУЙ, обл. Враца одобрен със Заповед № РД-02-15-104/21.12.2018 г. на Зам. министъра на МРРБ.

УПИ I е с площ 344 359 кв.м и е отреден за "Електропроизводство и физическа защита и КПП".

Площ на терена, предвиден за площадка за мачтов трансформатор: 25 кв.м.

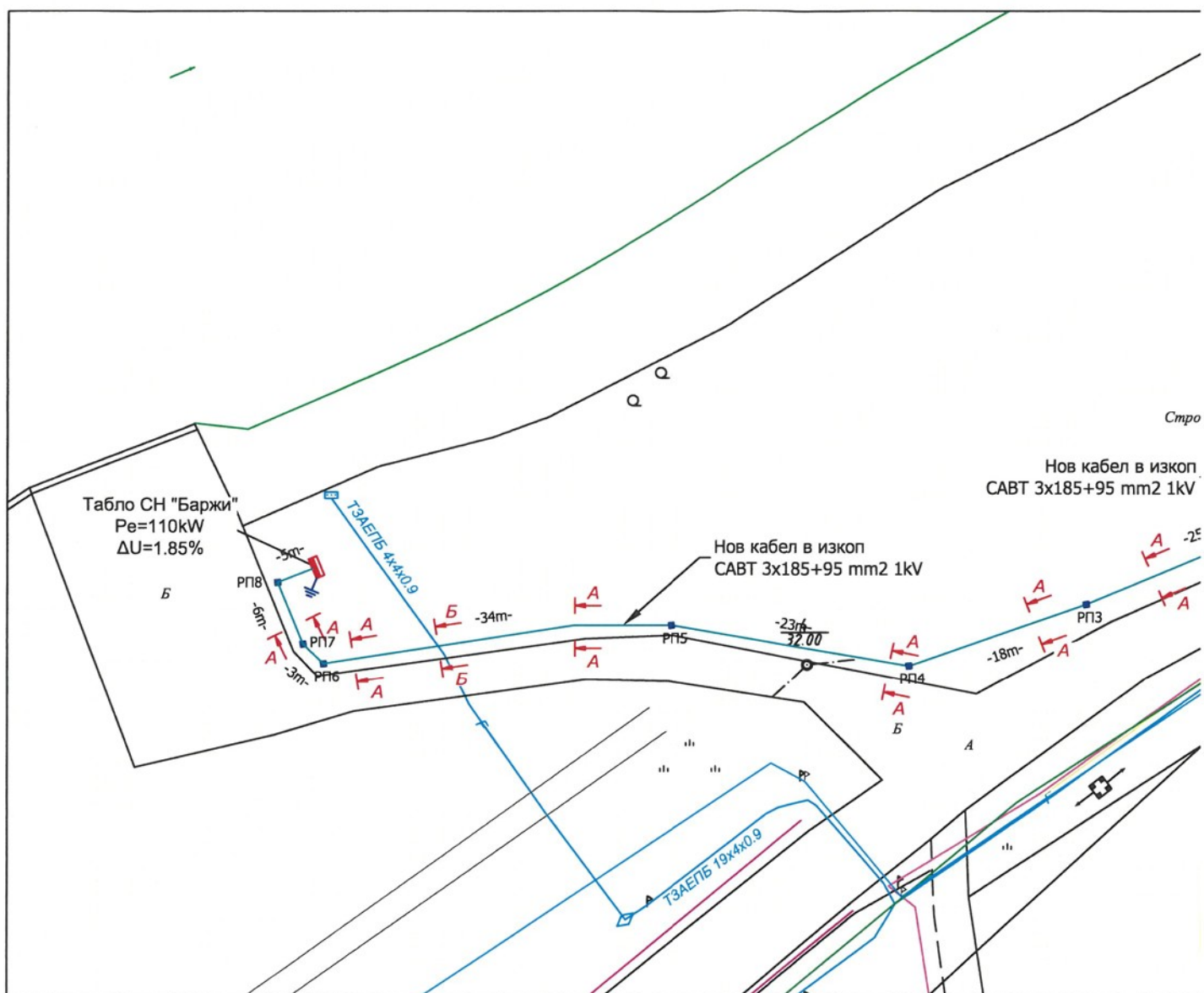
УПИ I, квартал 7 има следните собственици:

"АЕЦ КОЗЛОДУЙ" ЕАД, БУЛСТАТ 106513772, с Документ за собственост:
Акт № 152/22.03.2001 г. за държавна(частна) собственост.

Скицата да послужи за учредяване право на строеж.

Съгласувал,
Директор Дирекция ПТД:

/Свилена Николов



Легенда:

- Същ. трансформаторен пост (ТП);
- Ново главно електромерно табло ГЕТ;
- Нов кабел НН в свободен изкоп;
- Заземителен кол L 63/63/6mm - 1,5m;
- 10m- Разстояние
- РП1 Репер

Забележки:

Размерите на разрезите са в сантиметри;

Разрез
А-А
М 1:25

Разр
Б-Б
М 1

